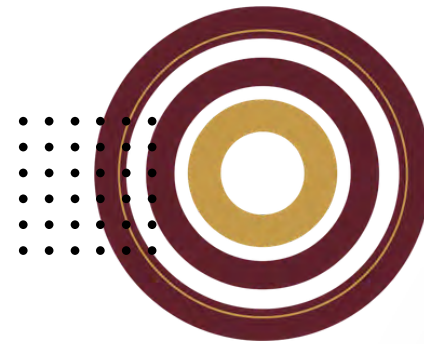




Straeon Hinsawdd



# PECYN CYMORTH ATHRAWON STRAEON HINSAWDD

## ADDYSG DRAMA AR GYFER NEWID HINSAWDD



<https://sites.google.com/view/climate-tales/home>

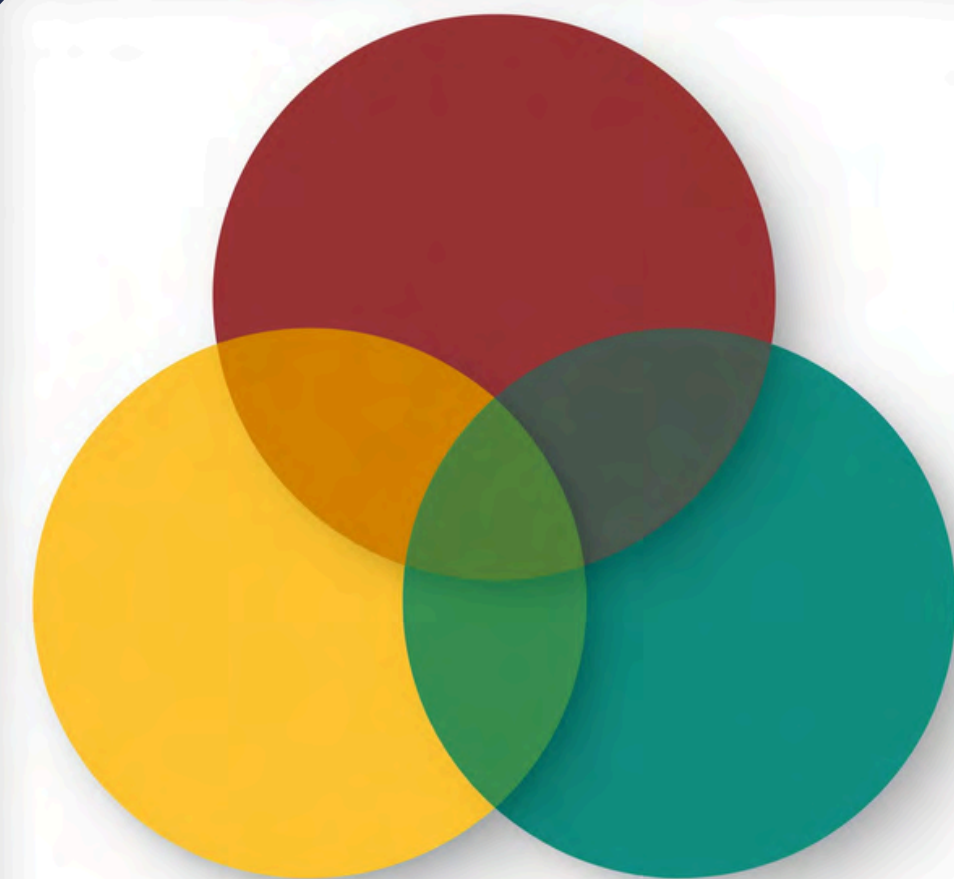
# TROSOLWGW

Mae drama yn integreiddio ar draws pob pwnc cwricwlwm, gan ymgorffori strategaethau ac egwyddorion Straeon Hinsawdd i greu profiadau dysgu ystyrlon, trawsgwricwlaidd. Mae'r pecyn cymorth hwn yn cefnogi ysgolion ac athrawon i ddatblygu dealltwriaeth gyffredin o addysg drama fel dull addysgeg pwerus ar gyfer dysgu hinsawdd.

**Cefnogi  
Ysgolion**

**Integreiddio**

**Diben a  
Nodau**



# ADDYSG DRAMA: DEALLTWRIAETH GYFFREDIN

Drama fel Gweithgaredd Ymarferol Mae drama yn cynnwys gweithredu, rôl a gofod. Mae cyfranogwyr yn ymgysylltu'n gorfforol â syniadau, yn ymgorffori gwahanol safbwyntiau, ac yn defnyddio gofod fel offeryn ar gyfer archwilio a darganfod.

Drama fel Celf Mae drama yn defnyddio dychymyg, symbolaeth, a throsiadau i greu profiadau dysgu ystyrlon sy'n mynd y tu hwnt i ddulliau addysgu traddodiadol. Mae'n trawsnewid cysyniadau haniaethol yn brofiadau byw.

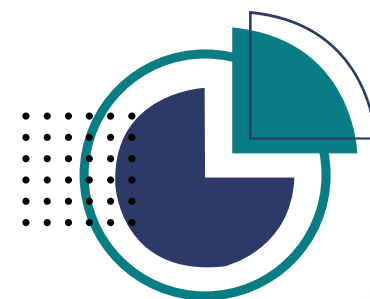


## ELFENNAU CRAIDD DRAMA

Gweithred: Ymgysylltu corfforol â syniadau a chysyniadau  
Rôl: Ymgorffori gwahanol safbwyntiau a chymeriadau  
Gofod: Defnyddio'r amgylchedd fel offeryn ar gyfer archwilio



## ADDYSG DRAMA YN PARHAU



Mae drama yn darparu lle diogel lle gall cyfranogwyr archwilio realiti, profi syniadau, a llunio ystyr heb ganlyniadau byd go iawn. Mae'r amgylchedd gwarchoddedig hwn yn caniatáu i ddysgwyr gymryd risgiau creadigol ac archwilio pynciau heriol fel newid hinsawdd o safbwyntiau lluosog.

Fel y nododd Dorothy Heathcote (1984), mae drama yn ein galluogi i "weld trwy lygaid rhywun arall," gan feithrin empathi a dealltwriaeth ddofn o wahanol safbwyntiau a phrofiadau.

Fel disgyblaeth ddeallusol, mae drama yn datblygu meddwl beirniadol, myfyrio a gwneud penderfyniadau sy'n hanfodol ar gyfer mynd i'r afael â heriau byd-eang cymhleth.

### GOFOD DIOGEL A MEDDWL BEIRNIADOL

Mae drama fel addysgeg yn grymuso dysgwyr i archwilio safbwyntiau, cwestiynu rhagdybiaethau, a datblygu'r sgiliau dadansoddol sydd eu hangen i ymgysylltu'n ystyrion â materion hinsawdd a chyfrifoldeb cymdeithasol.





# DRAMA A DATBLYGU IAITH

Mae drama yn defnyddio siarad i archwilio digwyddiadau, teimladau, perthnasoedd, a chyfiawnhau penderfyniadau. Trwy ddeialog bwrpasol a defnydd iaith gyd-destunol, mae cyfranogwyr yn datblygu sgiliau cyfathrebu ystyrlon. Mae drama yn hynod effeithiol i ddysgwyr Saesneg fel Iaith Ychwanegol, y rhai ag anghenion lleferydd a chyfathrebu, a chyfranogwyr sydd â hyder isel. Daw iaith yn bwrpasol ac yn gyd-destunol trwy archwilio dramatig.



**Sgwrs Bwrpasol**

Cymorth Saesneg fel Iaith Ychwanegol

**Dysgu Cyd-destunol**



# DRAMA, LLESIANT A DEALLUSRWYDD CYMDEITHASOL-EMOSIYNOL

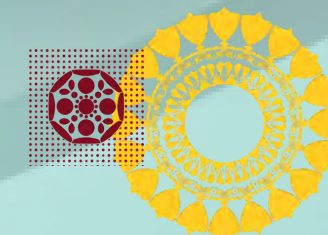
Mae drama yn meithrin sgiliau bywyd hanfodol trwy ymgysylltu ystyrlon ac archwilio creadigol. Mae cyfranogwyr yn datblygu galluedd cyfathrebu, cydweithredu a chydweithio wrth weithio gyda'i gilydd mewn cyd-destunau dramatig. Mae'r amgylchedd diogel a chefnogol yn codi hunan-barch, yn meithrin hyder ac yn annog cymryd risgiau iach. Trwy archwilio rolau, mae dysgwyr yn datblygu dealltwriaeth foesol a moesol ddyfnach, gan eu paratoi ar gyfer sefyllfaoedd cymhleth yn y byd go iawn.



 **Cyfathrebu a  
Chydweithrediad**

 **Hunan-barch a  
hyder**

 **Dealltwriaeth  
Foesebol**



# DRAMA A SGILIAU MEDDWL

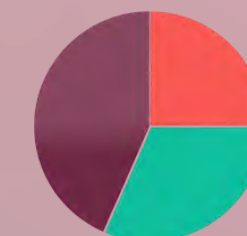
**Datrys Problemau**

**Gwneud Penderfyniadau**

**Ymateb i Newid**

**Dadansoddiad Beirniadol**

Mae drama yn ymgysylltu â meddwl uwch-drefn trwy brofiadau dysgu trochol, cyfranogol. Mae hwyluswyr yn defnyddio holi strategol, myfyrio dan arweiniad, a her ystyrlon i ddyfnhau dealltwriaeth. Trwy ddrama, mae cyfranogwyr yn datblygu sgiliau gwybyddol hanfodol gan gynnwys dadansoddi, gwerthuso, creadigrwydd, a metawybyddiaeth—gan eu paratoi i feddwl yn feirniadol am faterion hinsawdd cymhleth.



# ENGHREIFFTIAU O STRAEON HINSAWDD

Dau dechneg ddrama ymarferol sy'n dod ag addysg hinsawdd yn fyw trwy ddysgu corfforedig a mynegiant creadigol. Mae'r dulliau hyn yn helpu cyfranogwyr i ymgysylltu'n ystyrlon â materion amgylcheddol cymhleth.



**Delweddau Llonydd**



**Eiliadau Rhewllyd**



**Chwarae Rôl**



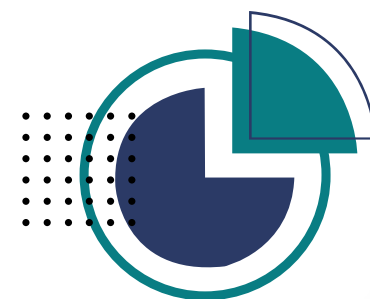
**Profiadau Byw**



# PYPEDWAITH AC ACTIO STORïAU

Mae actio stori yn ailddychmygu straeon cyfarwydd fel Jack and the Beanstalk fel damhegion cyfiawnder hinsawdd, gan archwilio themâu trachwant, cynaliadwyedd a chanlyniadau.

Mae pypedwaith yn darparu pellter symbolaidd ar gyfer pynciau sensitif, gan ganiatáu i gyfranogwyr fynegi emosiynau cymhleth yn ddiogel—gan gynnwys pryder hinsawdd, colled a gobaith—trwy adrodd straeon creadigol, ymgorfforol.



## DEFNYDDIO NARATIF MEWN ADDYSG HINSAWDD

Drwy adrodd straeon symbolaidd, gall cyfranogwyr archwilio themâu hinsawdd anodd yn ddiogel wrth ddatblygu empathi, creadigrwydd a sgiliau meddwl beirniadol.





# CYSYLLTU STRAEON A SYNIADAU

Mae gweithdai Straeon Hinsawdd yn datblygu dychymyg, rhyngweithio cymdeithasol, a sgiliau myfyriol sy'n hanfodol ar gyfer addysg hinsawdd. Trwy weithgareddau drama, mae cyfranogwyr yn meithrin gallu i gymryd risgiau creadigol, cydweithio ystyrlon, a meddwl yn feirniadol am heriau amgylcheddol. Mae'r sgiliau cydgysylltiedig hyn yn paratoi dysgwyr i ymgysylltu'n ddwfn â naratifau hinsawdd a chymryd camau gweithredu yn eu cymunedau.



**Dychymyg**

**Rhyngweithio Cymdeithasol**

**Sgiliau Myfyriol**



# CYNHWYSIANT, CYFOETHOGI, A PHARTNERIAETHAU

Mae drama fel addysgeg gynhwysol yn dileu rhwystrau ac yn creu cyfleoedd dysgu cyfartal. Drwy leihau dibyniaeth ar iaith ysgrifenedig, mae drama yn agor drysau i gyfranogwyr ag anableddau, anghenion ychwanegol, a dysgwyr Saesneg fel iaith Ychwanegol. Gall pawb gyfrannu'n ystyrlon drwy ystum, symudiad, a mynegiant cydweithredol, gan werthfawrogi ffurfiau cyfathrebu lluosog y tu hwnt i iaith lafar ac ysgrifenedig draddodiadol.



**Yn Dileu  
Rhwystrau Iaith**



**Ystum a Symudiad**



**Mynegiant  
Cydweithredol**



# CYNHWYSIANT A PHARTNERIAETHAU YN PARHAU

Mae partneriaethau diwylliannol yn cyfoethogi addysg drama drwy gyflwyno cyfranogwyr i gynrychioliadau diwylliannol hanesyddol a chyfoes. Mae'r partneriaethau hyn yn codi dyheadau, yn herio stereoteipiau, ac yn annog deialog ystyrlon am faterion hinsawdd. Mae cydweithrediadau ag artistiaid a sefydliadau diwylliannol yn dod â chreadigrwydd, amrywiaeth ac arbenigedd i'r ystafell ddosbarth, gan greu profiadau dysgu dilys sy'n cysylltu myfyrwyr â gweithredu hinsawdd yn y byd go iawn.

## PARTNERIAETHAU DIWYLLIANNOL

Mae partneriaethau ag artistiaid a sefydliadau diwylliannol yn dod â chreadigrwydd, amrywiaeth ac arbenigedd i addysg hinsawdd, gan gysylltu dysgu â gweithredu yn y byd go iawn.





# ANSAWDD A CHYSONDEB

Mae sicrhau addysg drama o ansawdd uchel yn gofyn am addysgu medrus, gwybodaeth bwnc gref, ac amser a lle digonol ar gyfer archwilio ystyrllon.

Mae tystiolaeth yn dangos bod ymarfer drama strategol yn gwella ymgysylltiad myfyrwyr yn sylweddol ac yn cyfrannu'n gadarnhaol at ddiwylliant yr ysgol. Mae Straeon Hinsawdd yn enghraifft o ymarfer drama cynaliadwy, wedi'i ymgorffori sy'n creu effaith barhaol ar draws y cwricwlwm.



**Addysgu Medrus**

**Ymgysylltiad Myfyrwyr**

**Ymarfer Mewnosodedig**



# THEATR DELWEDD

Mae Theatr Delweddau yn dechneg ddrama bwerus lle mae cyfranogwyr yn defnyddio eu cyrff i greu cerfluniau corfforol sy'n cynrychioli dynameg pŵer, systemau ac anghyfiawnder cymdeithasol. Trwy fynegiant corfforedig, mae dysgwyr yn archwilio cysyniadau cymhleth fel systemau gwastraff, effaith amgylcheddol, a'r newid o realiti cyfredol i gyflyrau cynaliadwy delfrydol. Mae'r ddeialog weledol hon yn ysgogi trafodaeth feirniadol ar newid, cyfrifoldeb, a gweithredu ar y cyd dros gyfiawnder hinsawdd.



**Cymhwysiad Ymarferol**



**Cerfluniau Corff**



**Pontio Systemau**



**Deialog Feirniadol**



# DELWEDD LONYDD

• • •  
• • •  
• • •  
• • •

**Tablau Technegol**

**Straeon Ymfudo**

**Asiantaeth a Phŵer**

**Gwirionedd Emosiynol**

Mae delweddau llonydd, a elwir hefyd yn dablo neu fframiau rhewi, yn dal eiliadau pwerus mewn amser. Mae'r dechneg hon yn caniatáu i gyfranogwyr ymgorffori emosiynau, perthnasoedd a syniadau yn gorfforol heb eiriau. Trwy straeon mudo, mae dysgwyr yn archwilio themâu dadleoli, gan archwilio eiliadau cyn ac ar ôl digwyddiadau sy'n newid bywydau. Mae delweddau llonydd yn datgelu asiantaeth, dynameg pŵer, a gwirionedd emosiynol, gan wneud cysyniadau haniaethol yn ddiriaethol ac yn cael eu teimlo'n ddwfn.



# RÔLAR Y WAL

Mae Rôl ar y Wal yn dechreg archwilio cymeriadau pwerus sy'n meithrin dealltwriaeth a empathi dwfn. Crëwch amlinelliad o ffigur ar bapur, yna rhowch wybodaeth ffeithiol am y cymeriad y tu mewn i'r amlinelliad a chwestiynau neu ansicrwydd y tu allan. Mae'r mapio gweledol hwn yn datblygu sgiliau cymryd persbectif sy'n hanfodol ar gyfer addysg hinsawdd.



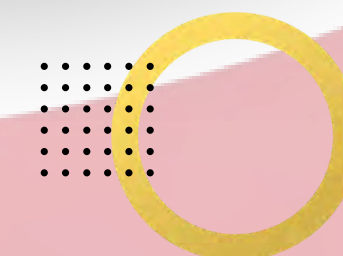
**Ffeithiau Y Tu Mewn  
i'r Amlinelliad**



**Cwestiynau  
Tu Allan**



**Yn Datblygu  
Empathi**



# ADRODD STRAEON GRŴP CYFAN

## Perchnogaeth Naratif a Rennir

Creu ystyr ar y cyd lle mae pob cyfranogwr yn cyfrannu at ac yn llunio'r stori gyda'i gilydd.

## Technegau Cydweithredol

Mae naratif cydweithredol, delweddau llonydd, ac olrhain meddyliau yn dyfnhau ymgysylltiad.

## Damhegion Cyfiawnder Hinsawdd

Straeon cyfarwydd fel Jack a'r Goeden Ffa wedi'u hail-ddychmygu i archwilio themâu amgylcheddol.

Mae adrodd straeon grŵp cyfan yn trawsnewid naratifau cyfarwydd yn ddamhegion cyfiawnder hinsawdd pwerus. Trwy berchnogaeth gyffredin o'r stori, mae cyfranogwyr yn archwilio themâu cynaliadwyedd, canlyniadau a chyfrifoldeb ar y cyd. Mae'r dull hwn yn sicrhau bod pob llais yn cyfrannu at y daith naratif.

Drwy aildychmygu straeon clasurol drwy lens hinsawdd, mae dysgwyr yn cysylltu profiadau personol â heriau byd-eang. Mae technegau'n cynnwys adrodd ar y cyd, delweddau llonydd wedi'u hymgorffori, ac olrhain meddyliau i ddyfnhau dealltwriaeth.

## THEATR MEWN ADDYSG (T.I.E.)

Mae Theatr mewn Addysg yn trawsnewid myfyrwyr yn actorion/athrawon sy'n cyfleu negeseuon pwerus i gynulleidfaoedd iau trwy berfformiadau rhyngweithiol.

Mae'r dull hwn yn creu ymgysylltiad ystyrion â phenblethau moesol a themâu amgylcheddol, gan ganiatáu i gynulleidfaoedd gymryd rhan yn y naratif yn hytrach nag arsylwi'n oddefol.

### ENGHRAIFFT YMARFEROL

Addaswch straeon fel The Lorax i archwilio trychinebau amgylcheddol. Mae myfyrwyr yn perfformio golygfeydd allweddol, yna'n oedi i ymgysylltu â'r gynulleidfa gyda chwestiynau am ddewisiadau a chanlyniadau.



# AWGRYMIADAU MYFYRIOLAR GYFER DPP

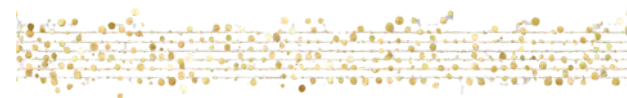
**Cynnwys yr Holl Gyfranogwyr**

**Dileu Rhwystrau**

**Drama fel Ffurf Gelf**

**Mewnosod Cwricwlwm**

Defnyddiwch y cwestiynau arweiniol hyn i fyfyrwyr ar eich ymarfer drama a'ch datblygiad proffesiynol. Ystyriwch sut y gellir ymgorffori addysg drama ar draws eich cwricwlwm fel ffurf gelf a methodoleg addysgu bwerus ar gyfer dysgu hinsawdd.



# YMGYSYLLTU A HER

Mae creu eiliadau cyfareddol ar gyfer archwilio hinsawdd ystyrlon yn gofyn am ddylunio bwriadol. Ymgorfforwch ddilemau moesegol a chyfleoedd i wneud penderfyniadau trwy gwestiynu a myfyrio strategol. Mae drama yn hyrwyddo dadansoddiad beirniadol o faterion amgylcheddol cymhleth, gan annog cyfranogwyr i ymdopi â heriau'r byd go iawn ac ystyried safbwyntiau lluosog ar weithredu yn yr hinsawdd.



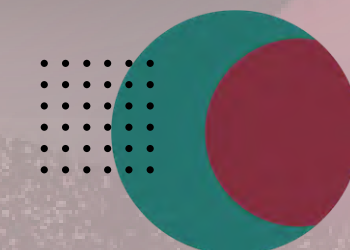
**Eiliadau  
Swynol**



**Penblethau  
Moesegol**



**Dadansoddiad  
Beirniadol**



# CWRICWLWM A CHYNNYDD

Mae addysg drama yn cefnogi nodau dysgu ar draws sawl maes cwricwlwm gan gynnwys gwyddoniaeth, hanes, daearyddiaeth, ac ABCCh. Drwy ymgorffori strategaethau drama mewn addysgu trawsgwricwlaidd, mae addysgwyr yn meithrin sgiliau trosglwyddadwy sy'n paratoi pobl ifanc ar gyfer dysgu, cyflogaeth a dinasyddiaeth weithredol yn y dyfodol. Myfyriwch ar sut y gall drama greu llwybrau dilyniant yn eich ysgol.



**Integreiddio Gwyddoniaeth**



**Hanes a Daearyddiaeth**

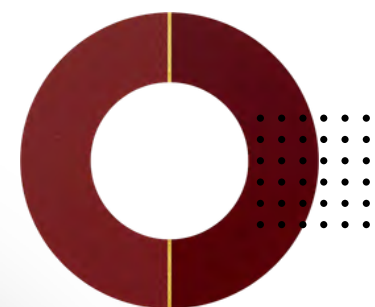


**Addysg Bersonol, Iechyd a Chymdeithasol a  
Dinasyddiaeth**



**Sgiliau Trosglwyddadwy**





# YMARFER PROFFESIYNOL AC EFFAITH

Mae addysg drama effeithiol yn gofyn am athrawon sy'n gyfforddus yn cymryd risgiau creadigol ac yn modelu chwilfrydedd ac agoredrwydd i'w myfyrwyr.

Myfyriwch ar eich ymarfer eich hun:

- Sut ydych chi'n dangos cymryd risgiau creadigol yn eich addysgu?
- Ydych chi'n gyfforddus yn camu i rôl ochr yn ochr â'ch myfyrwyr?
  - Sut ydych chi'n creu lle diogel ar gyfer arbrofi?

Mae casglu tystiolaeth o effaith yn hanfodol at ddibenion arweinyddiaeth ac arolygu. Dogfennwch welliannau yn hyder, sgiliau cyfathrebu ac ymgysylltiad myfyrwyr trwy weithgareddau drama.

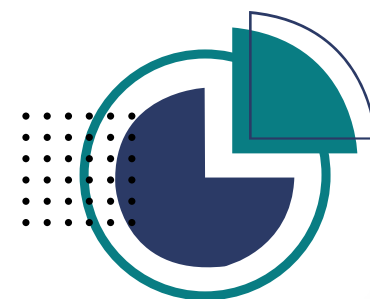


**Cymryd Risgiau Creadigol**

**Cipio Tystiolaeth**

**Effaith Arweinyddiaeth**

# ADDYSGEG BWERUS



Mae drama yn ffordd bwerus o rymuso pobl ifanc i ddod yn gwneuthurwyr penderfyniadau ac yn datrys problemau.

— Hornbrook (1991) Mae addysg ddrama yn datblygu galluoedd hanfodol ar draws sawl dimensiwn: meddwl beirniadol a sgiliau dadansoddol, datblygiad iaith a chyfathrebu, a lles cymdeithasol-emosiynol. Trwy brofiadau dysgu corfforedig, mae pobl ifanc yn barod i lywio dyfodol ansicr gyda hyder, creadigrwydd a gwydnwch.

## DRAMA FEL GRYMUSO

Pecyn Cymorth Athrawon Straeon Hinsawdd



# RHESTR TERMAU DRAMA (RHAN 1)

**Naratif Gweithredu**

**Cymeriad Cyfunol**

**Byrfyfyrio**

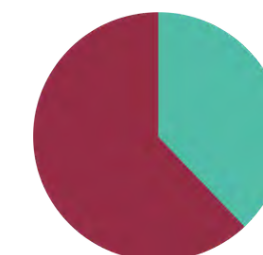
**Mantell yr Arbenigwr**

**Naratif Gweithred:** Disgrifio gweithredoedd yn uchel wrth eu perfformio i ddyfnhau ymgysylltiad a dealltwriaeth.

**Cymeriad Cyfunol:** Mae grŵp yn gweithio gyda'i gilydd i gynrychioli un cymeriad, gan rannu cyfrifoldeb am lais a symudiad.

**Byrfyfyrio:** Drama ddigymell, heb sgript, a grëwyd yn y foment heb gynllunio ymlaen llaw.

**Mantell yr Arbenigwr:** Mae cyfranogwyr yn ymgymryd â rolau fel arbenigwyr mewn maes, gan wneud penderfyniadau a datrys problemau o'r safbwynt hwnnw.



# RHESTR TERMAU DRAMA (RHAN 2)

Peintio

Theatr y Fforwm

Olrhain Meddwl

Athro-mewn-Rôl

Tableau: Llun wedi'i rewi neu ffotograff byw sy'n dal moment, emosiwn neu syniad arwyddocaol heb symudiad na lleferydd.  
Theatr Fforwm: Techneg ryngweithiol lle gall aelodau'r gynulleidfa atal y weithred ac awgrymu neu ddangos dulliau amgen i newid y canlyniad.



# DYFYNIADAU PERTHNASOL

## Athro mewn Rôl

"Athro mewn Rôl yw'r strategaeth fwyaf pwerus efallai... herio, cefnogi ac ymestyn meddwl plant." — Winston a Tandy (2001)

## Strategaeth Delwedd Lonydd

"Mae delwedd llonydd yn un o'r strategaethau mwyaf pwerus a hyblyg ... metaforau gweledol sy'n siarad ar draws rhwystrau iaith." — Baldwin (2012)

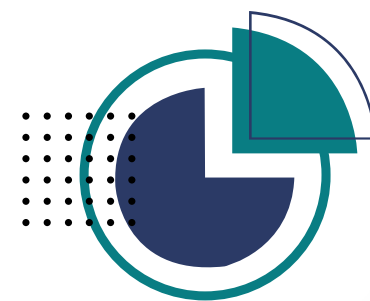
## Doethineb Addysg Drama

Mae'r strategaethau hyn yn ffurfio sylfaen addysgeg drama effeithiol ar gyfer addysg hinsawdd a phrofiadau dysgu ystyrlon.

Mae Winston a Tandy yn pwysleisio, pan fydd athrawon yn mabwysiadu rolau o fewn gweithgareddau drama, eu bod yn creu cyfleoedd unigryw i fodlu meddwl, herio rhagdybiaethau, ac arwain myfyrwyr tuag at ddealltwriaeth ddyfnach. Mae'r dull hwn yn trawsnewid yr athro o fod yn hyfforddwr i fod yn gyfranogwr cydweithredol yn y daith ddysgu.

Mae Baldwin yn tynnu sylw at sut mae delweddau llonydd yn mynd y tu hwnt i gyfathrebu llafar, gan eu gwneud yn amhrisiadwy ar gyfer ystafelloedd dosbarth cynhwysol. Mae'r eiliadau rhewllyd hyn yn dal emosiynau a syniadau cymhleth, gan alluogi pob dysgwr i gymryd rhan waeth beth fo'u hyfedredd iaith.

## MYFYRDOD CLOI AR EMPATHI



"Mae pŵer drama yn gorwedd yn ei gallu i'n helpu i weld trwy lygaid rhywun arall..."

— Dorothy Heathcote (1984) Mae'r gallu hwn i gymryd persbectif ac empathi wrth wraidd addysg hinsawdd ystyrlon. Trwy ddrama, mae cyfranogwyr nid yn unig yn datblygu dealltwriaeth, ond cysylltiad gwirioneddol â phrofiadau eraill yr effeithir arnynt gan newid hinsawdd.

## MYFYRDOD TERFYNOL

"Ddaear: nid ein un ni, ond ein un ni i ofalu amdani." Pecyn Cymorth Athrawon  
Straeon Hinsawdd



# DIOLCH YN FAWR!

Gadewch i ni gydweithio i ddod ag addysg drama ar gyfer newid hinsawdd i'ch ysgol. Am ragor o wybodaeth cysylltwch â ni ar y dolenni isod.



InternationalY5@hwbcymru.net



<https://sites.google.com/view/climate-tales/home>



Diolch yn fawr.



# DIWEDD Y

# PECYN CYMORTH

